

أجب عن جميع الأسئلة التالية مع مراعاة الكتابة بخط واضح ووضع الوحدات عند الحاجة

السؤال الأول:

(أ) أي العبارات التالية صحيحة وأيها خاطئة مع تصحيح الخطأ إن وجد، وضرورة كتابة كلمة (صح) أو كلمة (خطأ) بين القوسين أمام كل عبارة:

1 - كلما قلت قيمة الإجهاد المسلط، ازداد معدل الزحف الأدنى، وازدادت الفترة الزمنية إلى حدوث الفشل ()

2 - نسبة الإجهاد R إذا كانت أكبر من صفر ($R > 0$) فإنها تشير إلى إجهاد ضغط دوري معكوس تمامًا ()

3 - أحد طرق زيادة عمر الكلال هي قذف سطح المادة بكرات الفولاذ لجعلها تحت تأثير إجهادات شد متخلقة ()

4 - أهم نتيجة لاختبار الزحف هي ميل منحنى الزحف في المرحلة النهائية (الثالثة) والذي يمثل $(\Delta \epsilon / \Delta t)$ ()

5 - زيادة حجم حبيبات المادة يزيد من حركة الانخلاعات بداخلها مما يسهل كسرها ()

6 - زيادة قيمة إجهاد الخضوع للمادة بتشكيلها على البارد مثلاً يزيد قيمة متانة الكسر لها ويقلل من مطيليتها ()

7 - متانة الكسر للانفعال المستوي (K_{Ic}) تعتبر خاصية جوهرية للمادة وتقل قيمتها بانخفاض درجة الحرارة ()

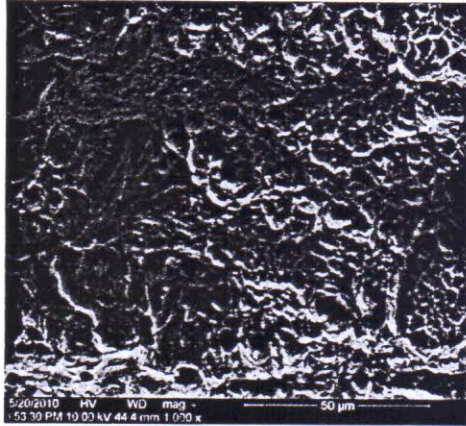
(ب) وضح مع الاستعانة بالرسم تأثير كل من الإجهاد ودرجة الحرارة على الزحف.

.....
.....
.....
.....
.....
.....
.....
.....
.....
.....
.....

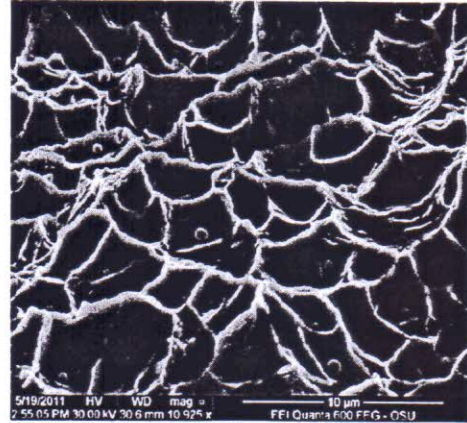
(12 درجة؛ 7، 5).....

السؤال الثاني:

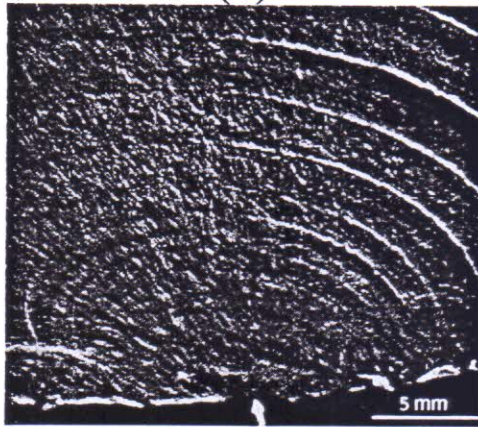
الصور أدناه تم التقاطها بالمجهر الإلكتروني الماسح (scanning electron microscope) لسطوح كسر مختلفة، من خلال ملامح الكسر تعرف على نوع الكسر (كلل ، هش، لدن، مختلط)، وما الأساس الذي بنيت عليه إجابتك؟



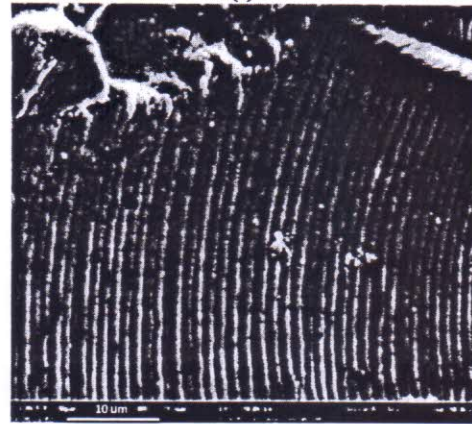
(أ)



(ب)



(ج)



(د)

(أ)

.....

.....

.....

.....

.....

(ب)

.....

.....

.....

.....

.....

(ج)

.....

..... (6 درجات موزعة بالتساوي)

