

جامعة مصراته

كلية الهندسه	خريف 2014-2015
القسم : عماره	الامتحان النهائي لمقرر رسومات تنفيذيه 1
الزمن : 4 ساعات	تاريخ الامتحان 2015-3-15
استاذ المقرر.م: رنيف جيرون	اسم الطالب
رقم الطالب	
العلامه القصوى : 50 درجه	عدد الاوراق 2

نرفق لكم ربطا مخطط لبناء سكني مؤلف من طابقين الطابق الارضي يحتوي على معيشه واستقبال ومطبخ وتيراس و WC وبيت للسلم اما الطابق الاول يحتوي على غرفه معيشه مع ثلاث غرف نوم وحمام علما ان منسوب البناء +30 والمطلوب :

السؤال الاول : (25) درجه

رسم المسقط التنفيذي للطابق الارضي موضحا عليه جميع الابعاد والمحاور والمناسيب مع الجداول بمقياس 1-50 .

السؤال الثاني : (8) درجات

رسم المسقط التنفيذي للطابق الاول موضحا فيه فقط المحاور والاعمده بدون الابعاد (الاجابه على ورقه الاسئله الثانيه المرفقه) بحيث يتم مطابقة الاعمده في الطابقين

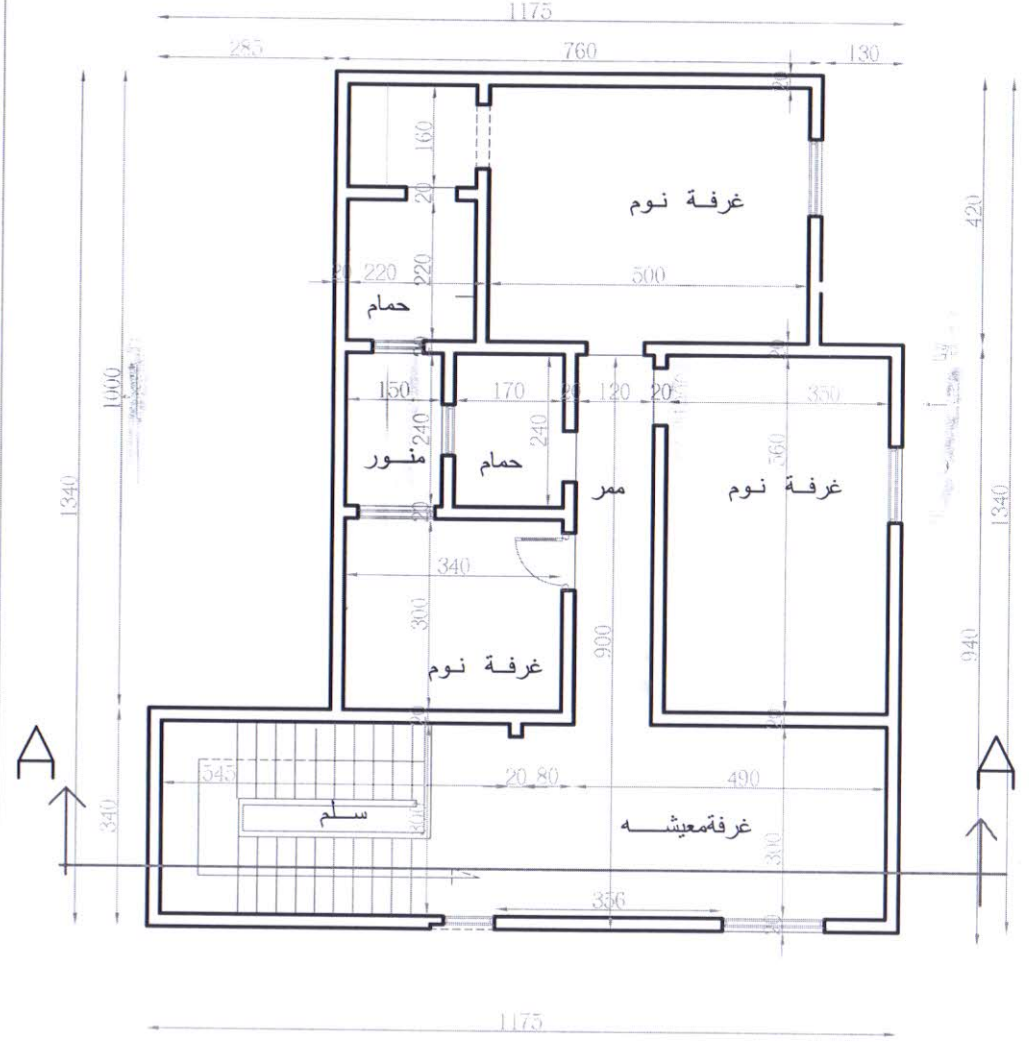
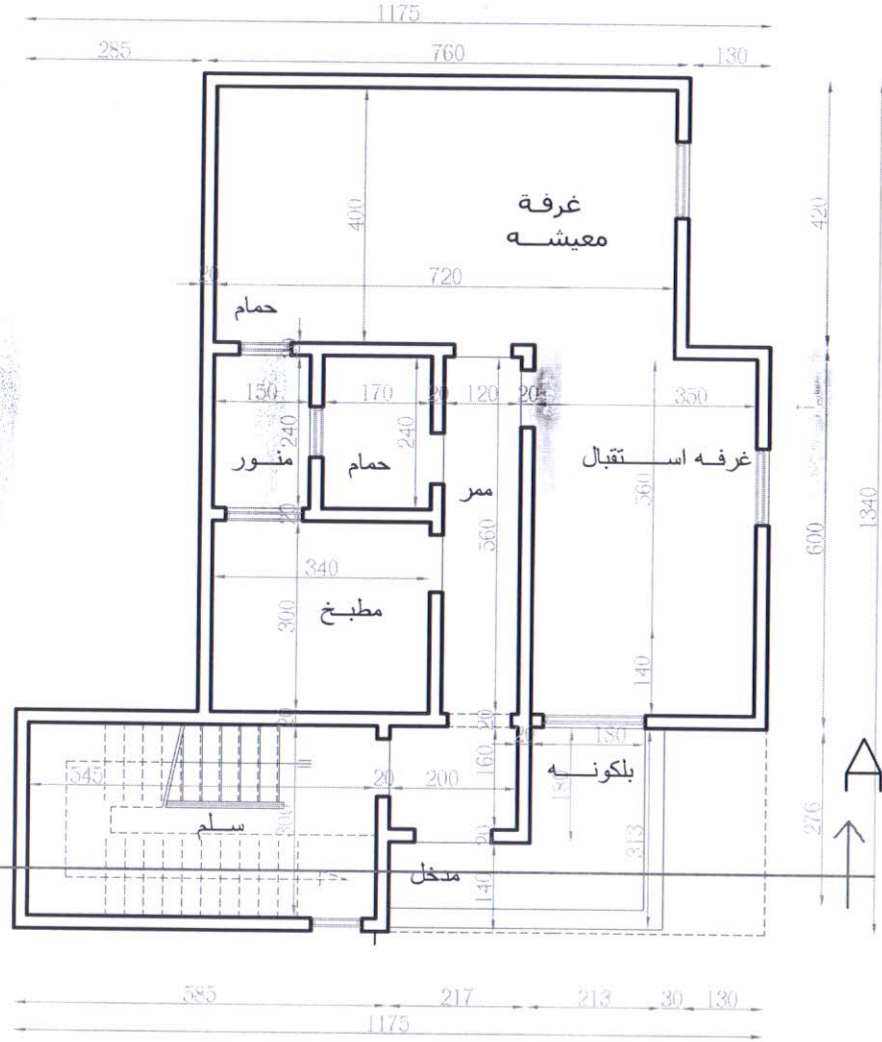
السؤال الثالث (17) درجه

رسم قطاع شاقولي للمبنى حسب اتجاه القطع المرسوم على المخطط مع اظهار كافه الطبقات التغطيه والمناسيب بمقياس 1-50 .

ملاحظه (ترفق الورقه الثانيه بعد الاجابه عليها مع ورقه الاجابه الاساسيه مع كتابه الاسم عليها واي ورقه تسلم من دون ذكر الاسم لاتصحح)

انتهت الاسئله بالتوفيق والنجاح

الورقه الثانيه
اسم الطالب



PRODUCED BY AN AUTODESK EDUCATIONAL PRODUCT

PRODUCED BY AN AUTODESK EDUCATIONAL PRODUCT