

كلية الهندسة
القسم: العمارة والتخطيط العمراني
الزمن : 4 ساعات
أستاذ المقرر: أ. محمد الأشهب
رقم الطالب:

جامعة مصراتة
خريف 2015/2014
الامتحان النهائي لمقرر/ المنظور الهندسي هـ عم 246
تاريخ الامتحان: 2015/3/23
أسم الطالب:

السؤال الاول/

ارسم المنظور الخارجي بنقطتي تلاشي للمبني الموضح في المسقط الافقي والواجهة وتوضيح خطوط العمل على الرسم مع العظم بان:

- خط النظر على ارتفاع 2 متر من خط الارض.

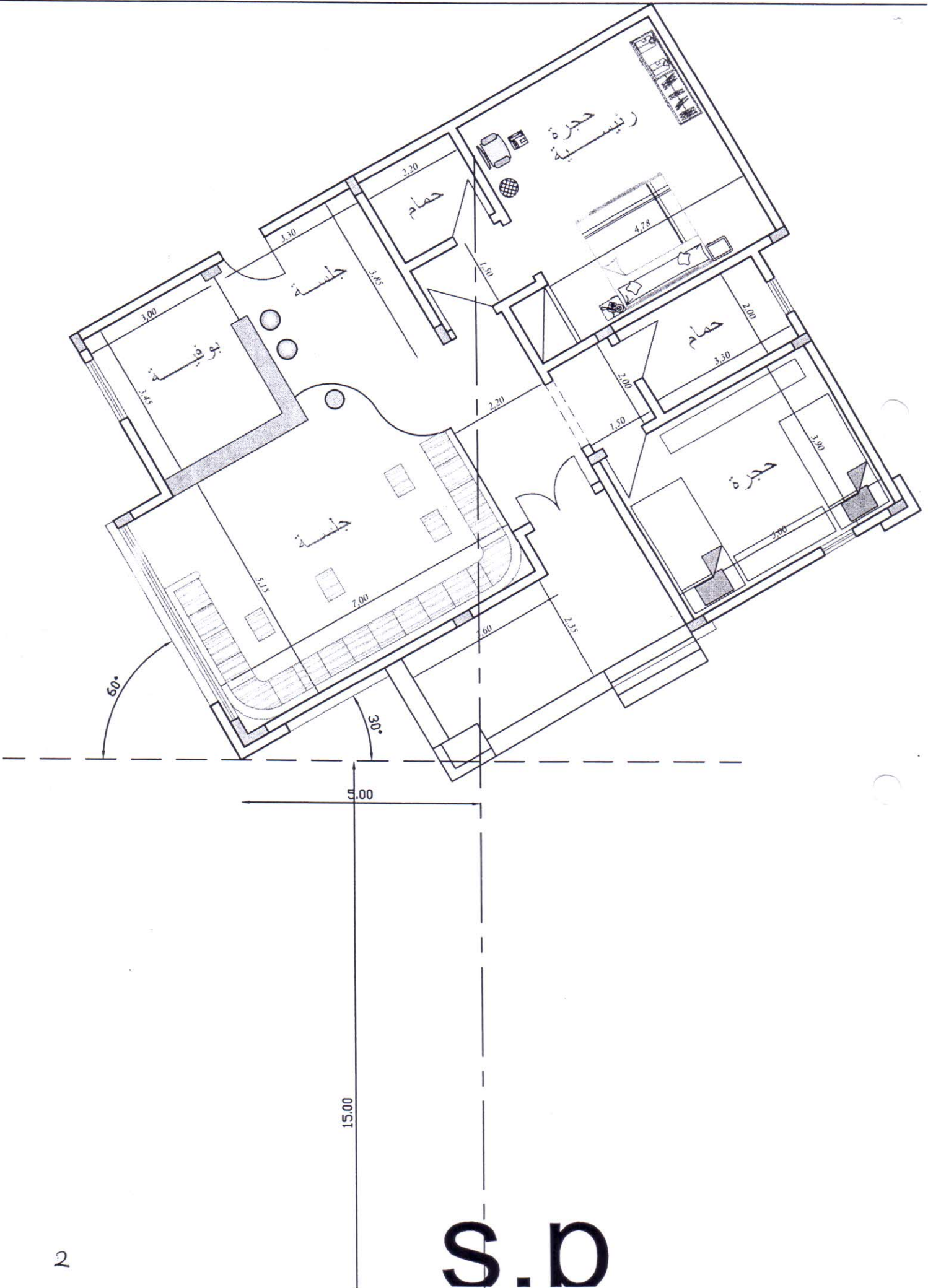
- نقطة الوقوف على بعد 15 متر.

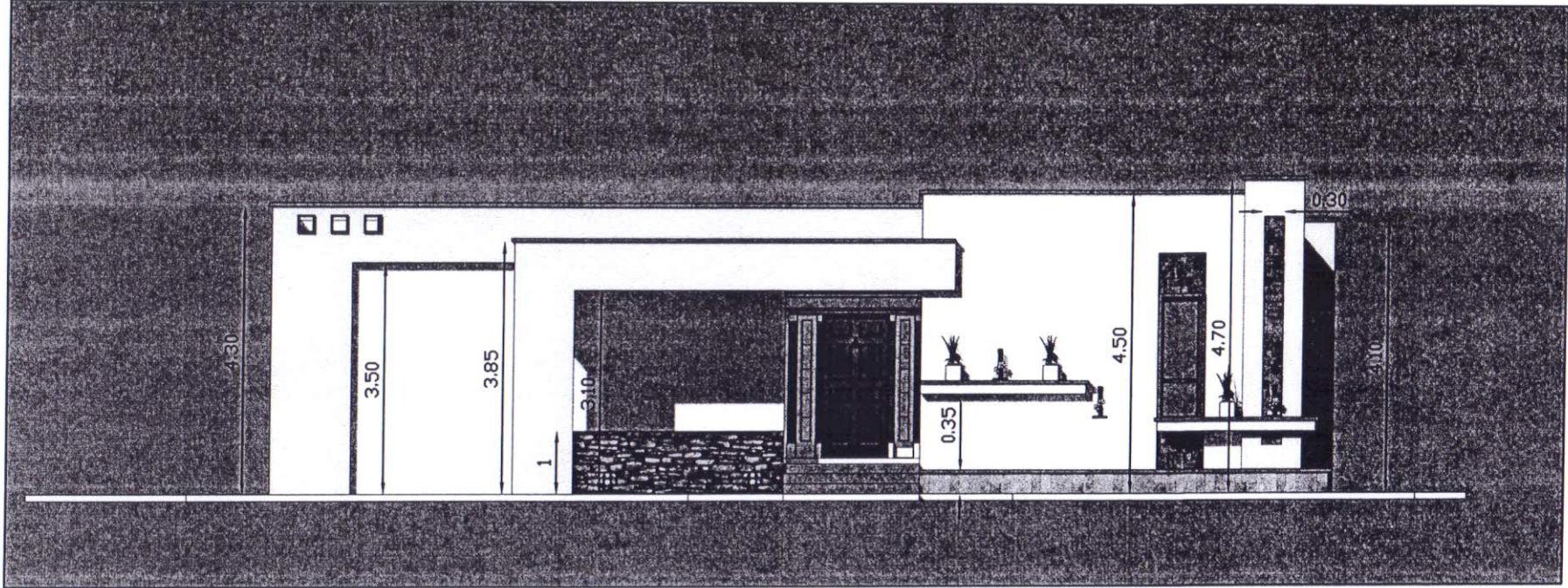
40 درجة

- مستوي الصورة كما هو موضح في رسم الموقع العام للمنظور.

ملاحظة : عدد اوراق الامتحان 5 ورقات

بالتوفيق للجميع.....





الواجهة الامامية مقياس 1:100

