

رقم الطالب: \_\_\_\_\_

اسم الطالب: .....

**السؤال الأول : أ- عرف كلا من: (5)**

الرنين - شدة الإضاءة - الطاقة الصوتية - شدة الصوت - التردد

ب- هناك مشكلات تحدث في الإضاءة . أذكرها ؟ (5)

**السؤال الثاني :**

أ - بايجاز . تكلم عن العيوب الصوتية ؟ (5)

ب- وضح بالرسومات كيفية انتشار الصوت على الاسطح المختلفة ؟ (5)

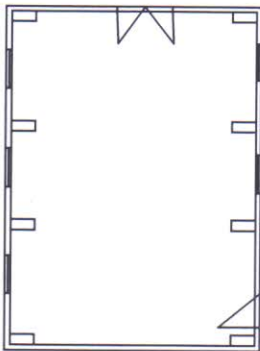
**السؤال الثالث : (5)**

أ - قاعة دراسية ( 10م \* 6م ) وارتفاعها (3.5م) المطلوب حساب شدة الاستضاءة علما بان الفيض الضوئي الساقط 27 لومن ؟

ب- ما هي الاعتبارات التي تأخذ عند توزيع الإضاءة في المحلات التجارية؟ (5)

**السؤال الرابع (20) :** قاعة اجتماعات أبعادها 18m \* 12m ارتفاعها 4.5m تحتوى على 8 أعمدة كما مبين بالشكل وبأبعاد 0.80m \* 0.40m وتحتوى على 5 نوافذ بارتفاع 1.50m وعرض 2.5m وبها باب رئيسي بارتفاع 2.50m وعرض 2.20m وباب جانبي بارتفاع 2.20m وعرض 1.20m ... احسب زمن الارتداد علما" بأن :

معامل امتصاص الحوائط 0.4 ، السقف 0.5 ، الأرضية 0.10 ، الأبواب 0.2 ، النوافذ 0.08 ، الأعمدة 0.3



.....

.....

.....

.....

.....

.....

.....

.....