

جامعة مصراته

خريف 2014-2015

كلية الهندسه

القسم : عماره

الامتحان النهائي لمقرر رسومات تنفيذيه 2

الزمن : 4 ساعات

تاريخ الامتحان 2015-3-28

استاذ المقرر ا.م: رنيف جيرون

اسم الطالب

رقم الطالب

العلامه القصوى : 50 درجه

عدد الاوراق 2

يراد رسم مسقط تنفيذي لقاعه متعدد الوظائف بمركز المدينه بمساحه اجماليه 600 م<sup>2</sup> بحيث تحتوى على الفعاليات التاليه :

بهو رئيسي بمساحه تقريبيه 100 م<sup>2</sup> تحتوي على ركن الاستعلامات

- اداره بمساحه 30 م<sup>2</sup> بيت للسلم

- دورات مياه عدد 4 للجنسين

بوفيه بمساحه اجماليه 100 م<sup>2</sup> المطلوب:

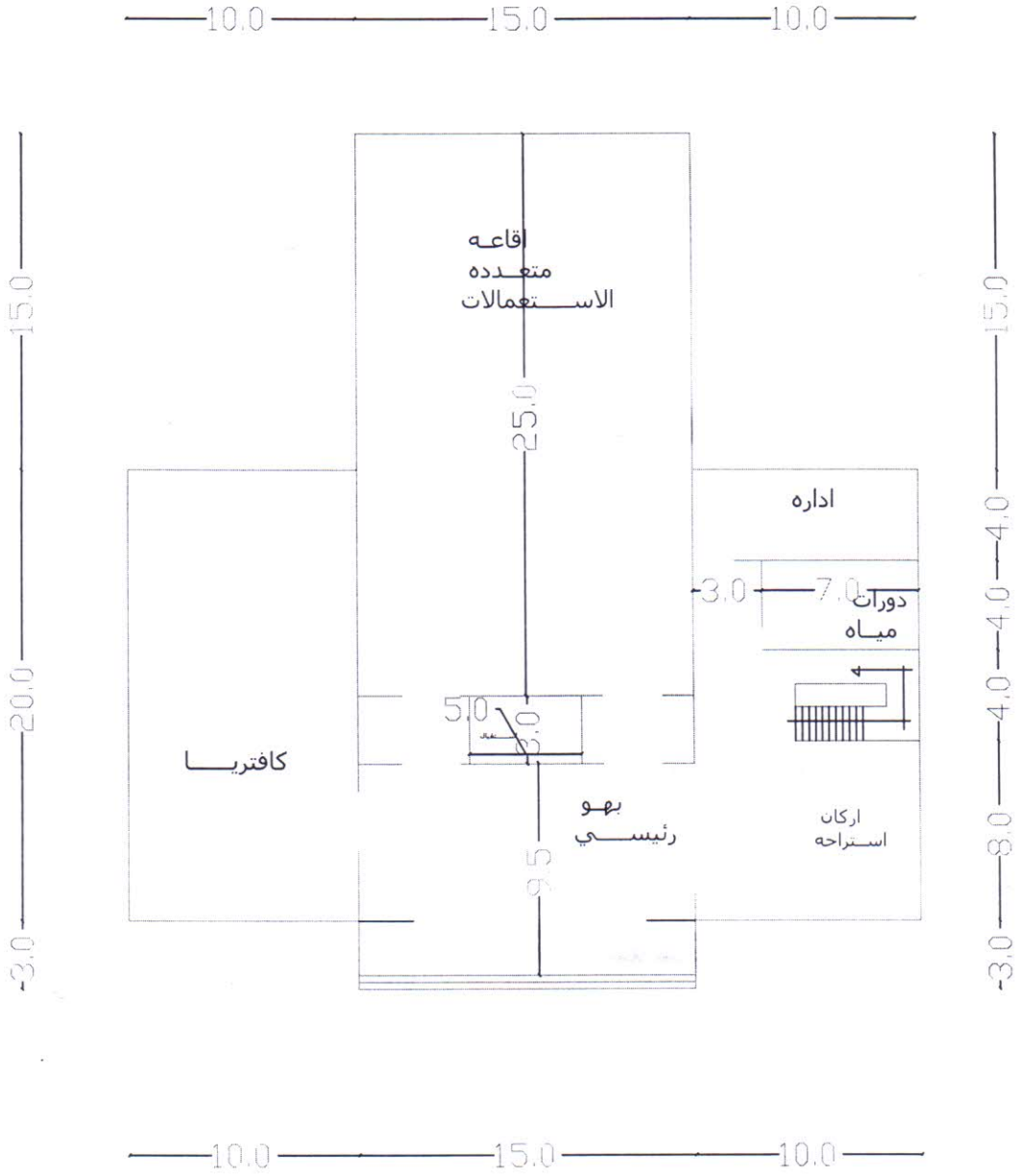
1- رسم المسقط الافقي التنفيذي للطابق الارضي علما بان منسوب المدخل +45 عن مستوى الشارع بمقياس 1-100 (32)درجه

2- رسم المقطع التنفيذي مار بالمدخل الرئيسي والقاعه لتوضيح الجمله الانشائيه بمقياس 1-100 (18) درجه.

انتهت الاسئلة بالتوفيق والنجاح



PRODUCED BY AN AUTODESK EDUCATIONAL PRODUCT



PRODUCED BY AN AUTODESK EDUCATIONAL PRODUCT