

كلية الهندسة — جامعة مصراته

قسم هندسة العمارة	خريف 2013-2014	تاريخ الامتحان 2014-1-23
الامتحان النهائي لمقرر تصميمات تنفيذية 1		استاذ المقرر ا.م: رنيف جيرون
الزمن 4 ساعات	عدد الاوراق 2	العلامة القصوى: 50 درجة

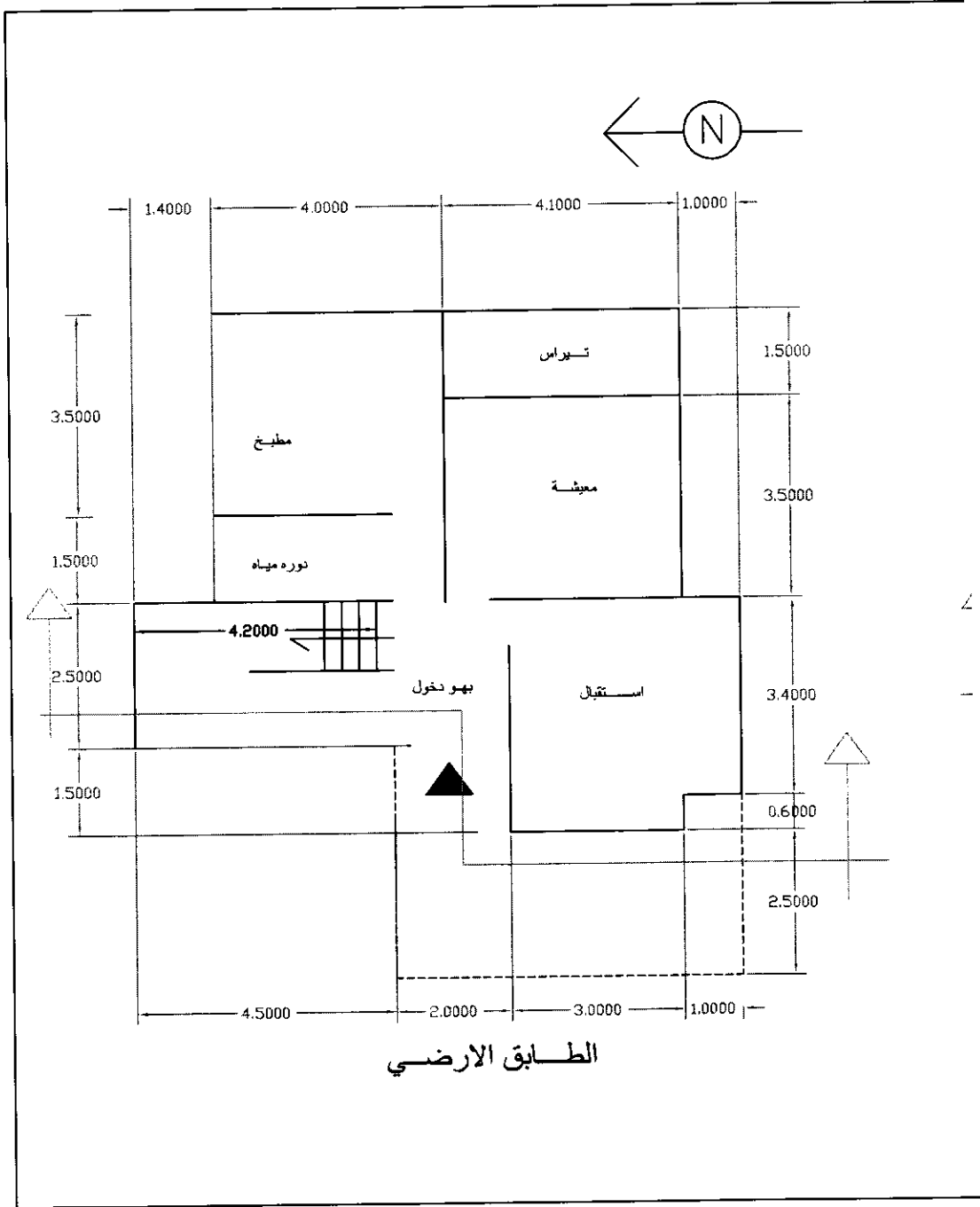
نرفق لكم مخطط لمسقط افقي لفيلا سكنيه ضمن قطعة ارض بمساحه 500م2 والمؤلفه من طابقين :

- 1- الطابق الارضي :يحتوي على بهو الدخول- صالة معيشة -صالة استقبال - مطبخ - دوره مياه-تيراس.
- 2- الطابق الاول يحتوي على غرفه نوم اهل - حمام -بلكونه -غرفة نوم اطفال -(البلكونه جزء منه مسقوف) .

المطلوب:

- 1- رسم المسقط الافقي التنفيذي للطابق الاول علما بان منسوب المدخل 45+ عن مستوى الشارع بمقياس 1-50 (15)درجه
- 2- رسم المسقط الافقي التنفيذي للقواعد والكتينه بمقياس 1-50 (10) درجات
- 3- رسم المقطع التنفيذي حسب خط القطع المرسوم موضحا عليه كافة المناسب بمقياس 1-50 (15) درجه.
- 4- رسم مقطع تفصيلي لجزء من جدار على ارتفاع طابقين يحتوي على نافذه وسرينتي موضحا عليه طبقات التغطيه والابعاد بمقياس 1-20 . (10) درجات

انتهت الاسئلة بالتوفيق والنجاح



الطابق الارضي

