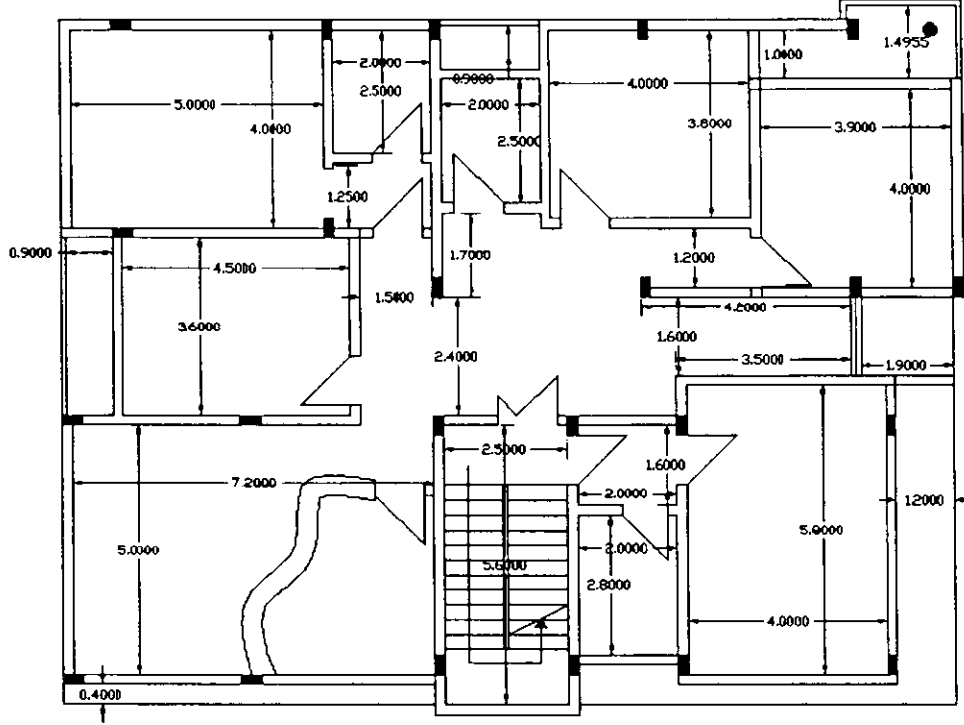


الامتحان النهائي في مادة رسومات تنفيذية II

الزمن: 3:30 ساعات

2014 -6



في الشكل أعلاه مطلوب الآتي :

- رسم اللوحة الإنشائية للأساسات (5)، مع توضيح تفاصيل للعناصر الإنشائية الآتية ( قاعدة - عمود - كمر) (5 درجات لكل تفصيلة). (1:50 (20 درجة)
- وضع اربع تفاصيل في أماكن مختلفة للمبنى ( أرضية الحمامات وعلقته مع الجدار - السطح وعلقته مع الجدار - الدرج - تصريف مياه الامطار خارجي ) . (1:50 (5 درجات لكل تفصيلة)

مع تمنياتي للجميع بالتوفيق والنجاح