

المراد تصميم فندق (مطارات) علي الموقع المطلوب لديك:

■ المطلوب:

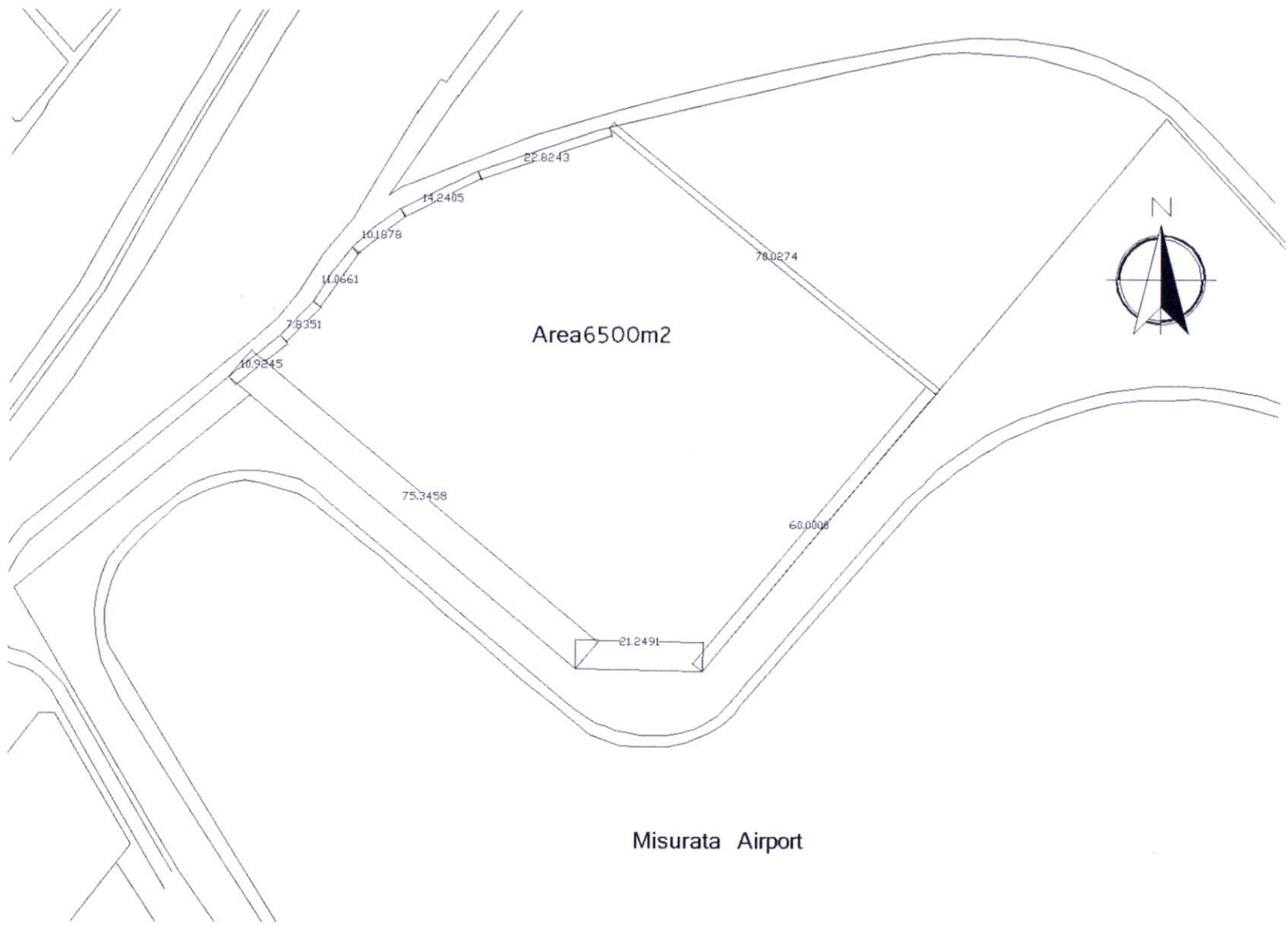
1. الفكرة الأولية للكتلة المبني وكذلك ربط العلاقات الوظيفية للفراغات المبني. 5 درجات
2. تصميم ورسم الموقع العام بمقياس رسم 500:1 5 درجات
3. تصميم ورسم المساقط الأفقية للمبني مقياس رسم 200:1 15 درجة
4. رسم قطاع راسي يتم من خلاله قطع في اجزاء الحركة الرأسية بمقياس رسم 200:1 10 درجات
5. تصميم ورسم واجهة أمامية للمبني بمقياس رسم 200:1 5 درجات

ملاحظات:

الارتفاع المسموح به 18 متر , المساحة المغطاة 1500 متر مربع.

1. طريقة التقييم (الفكرة التصميمية 30% - العلاقات الوظيفية 40% - الرسم والإظهار 30%).
2. يجب التقيد بمقياس الرسم المطلوب.
3. مسموح استخدام أوراق رسم شفافة لرسم المساقط الأفقية لباقي طوابق.

انتهت الأسئلة و بالتوفيق للجميع



Area6500m2



Misurata Airport