

كلية الهندسة
القسم: العام
الزمن : ساعة ونصف
منسق المقرر: أ. علي لجنف
رقم الطالب:

جامعة مصراتة
خريف 2015/2014
الامتحان النهائي لمقرر/ لغة عربية (1) ورقمه ع أ 150
تاريخ الامتحان: 2015/03/19
أسم الطالب:

أجب عن جميع الأسئلة الآتية

(15 درجة)

السؤال الأول : -

أ - ما هو الإعراب ، و متي يكون الفعل المضارع معرباً وضح بالأمثلة ؟

ب - عرّف الاسم الممنوع من الصرف ، ثم وضح حكمه الإعرابي مع التمثيل ؟

ج - خاطب هذه العبارة للمثنى المذكر مرةً ، وللمثنى المؤنث مرةً أخرى .

(حضر المهندسُ إلى المشروع) .

(15 درجة)

السؤال الثاني : -

أ - ما هو الاسم ، ثم وضح أهم علاماته ؟

ب - ضع علامة صح أمام العبارة الصحيحة ، وعلامة خطأ أمام العبارة الخاطئة .

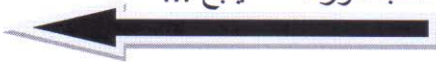
1 - (متى) حرف استفهام مبني على السكون .

2 - أسماء الشرط تحتاج إلى فعل الشرط وجواب الشرط .

ج - أعرب ما فوق الخط :

﴿ أتعجبين من أمر الله ﴾ ، ﴿ فوجد فيها رجلين يقتتلان ﴾ ، ﴿ وقال يا أسفا على يوسف ﴾

اقلب الورقة يتبع ...



(15 درجة)

السؤال الثالث : -

أ - ما هو المبتدأ ، وما حكمه الإعرابي ، وهل يكون المبتدأ جملة ؟

ب - ماهي علامات الإعراب الأصلية ؟

ج - مثل لما يأتي في جملة من عندك : -

فعل أمر - مبتدأ اسم صريح - فعل مضارع مجزوم وعلامة جزمه حذف حرف العلة

جمع مذكر سالم - مبتدأ مؤول بالمصدر

(15 درجة)

السؤال الرابع : -

أ - متى يبني الفعل الأمر على السكون ؟ مع التمثيل .

ب - متى تستتر الضمائر جوازا ؟ مع التمثيل .

ج - ما الذي يحتاجه الاسم الموصول ؟ مع التمثيل له بمثال واحد .

انتهت الأسئلة ... بالتوفيق

القسم العام

كلية الهندسة / جامعة مصراتة

الزمن : نصف ساعة

تاريخ الامتحان / 2015-3-19

الامتحان الجزئي الثاني / عربي 1 - رقم (ع أ 150)

رقم القيد :

اسم الطالب :

رقم المجموعة :

اسم الأستاذ :

أجب عن جميع الأسئلة

(7 درجات)

السؤال الأول : -

أ - ماهو البناء ؟ ومتى يبني الفعل الماضي على الفتح ؟ مع التمثيل

.....

.....

.....

.....

(8 درجات)

السؤال الثاني : -

أ - ماهي النكرة ، مع ذكر أنواع المعارف والتمثيل لكل منها بمثال واحد ؟

.....

.....

.....

.....

.....

انتهت الأسئلة