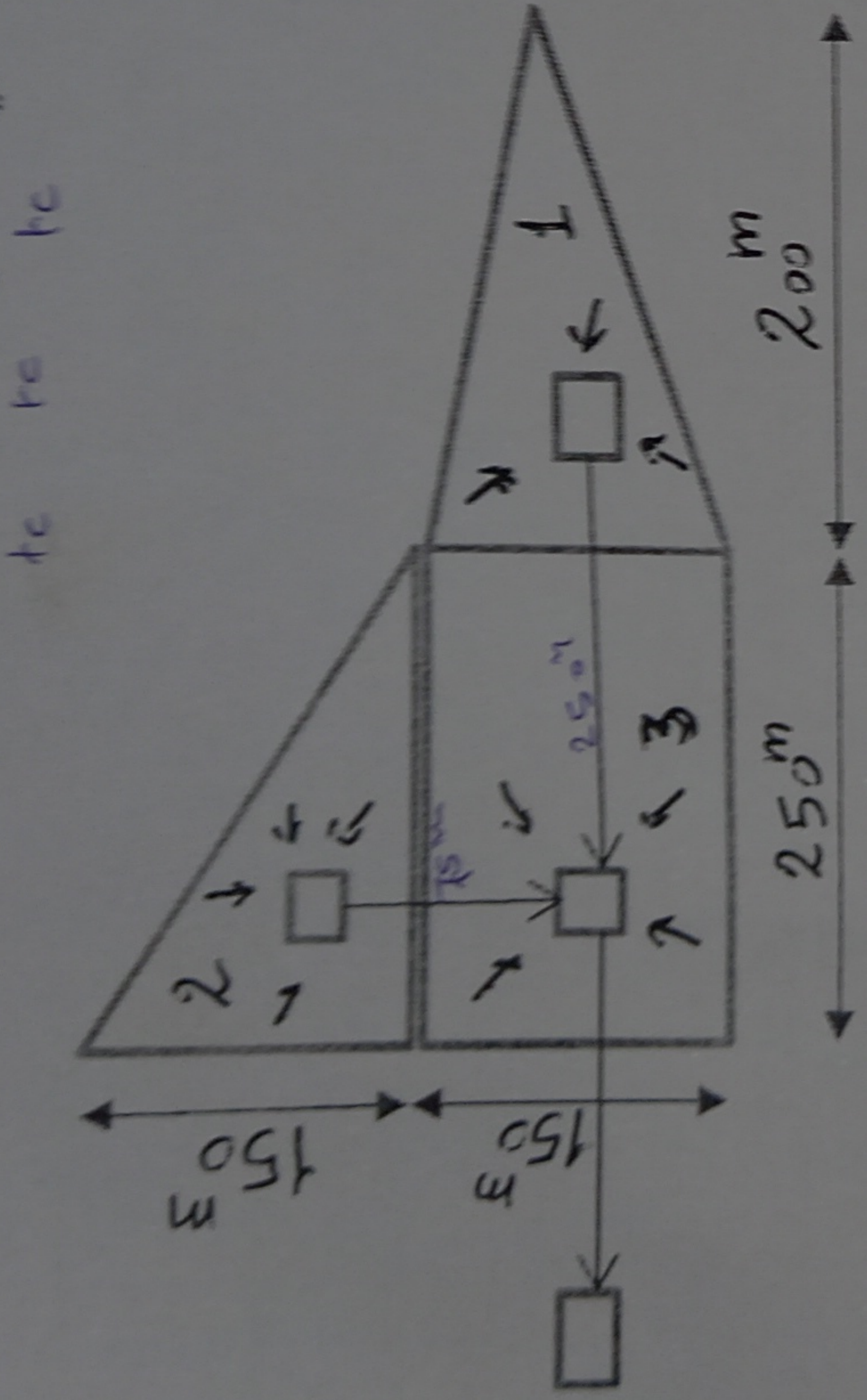
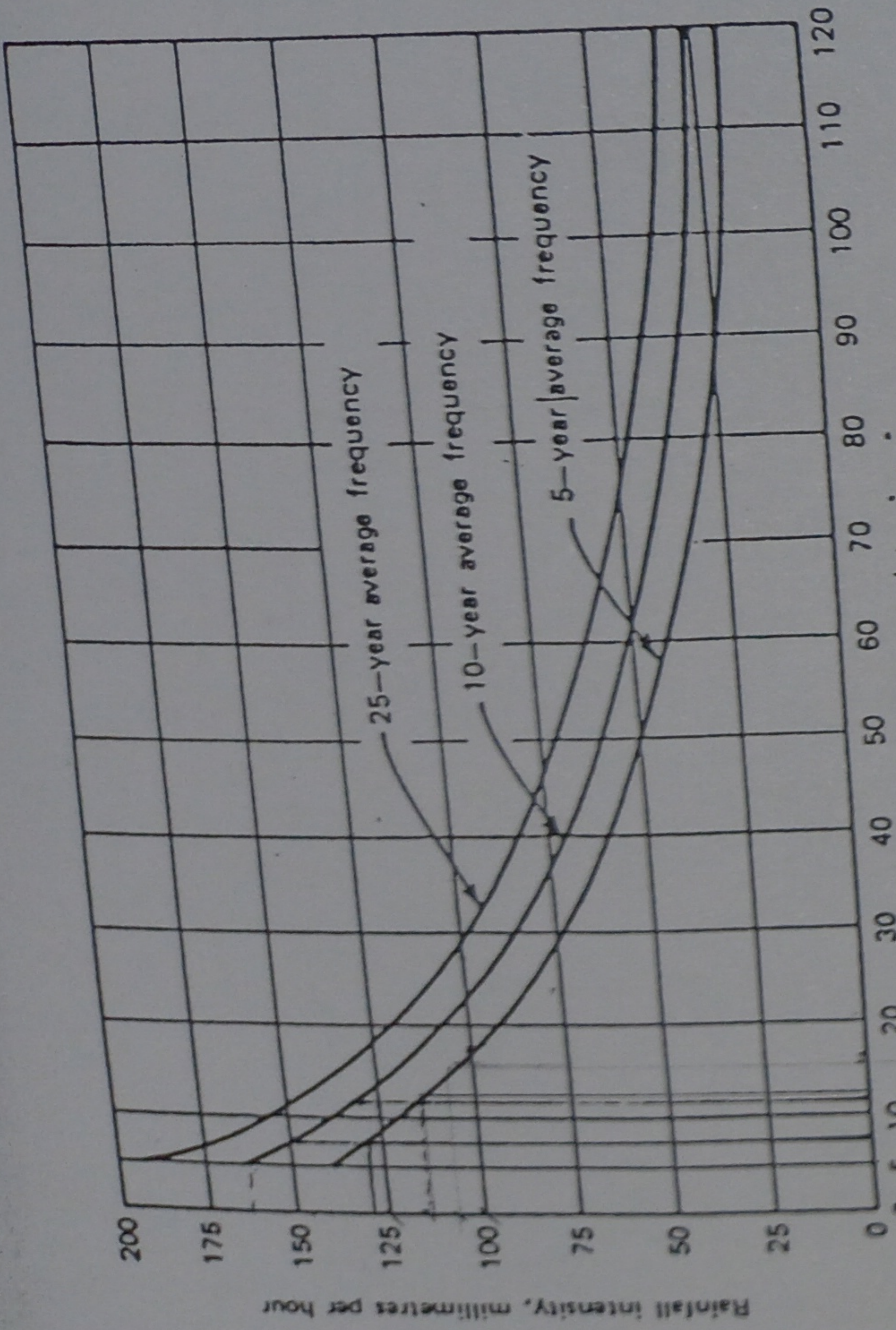


السؤال الخامس : (12) درجة

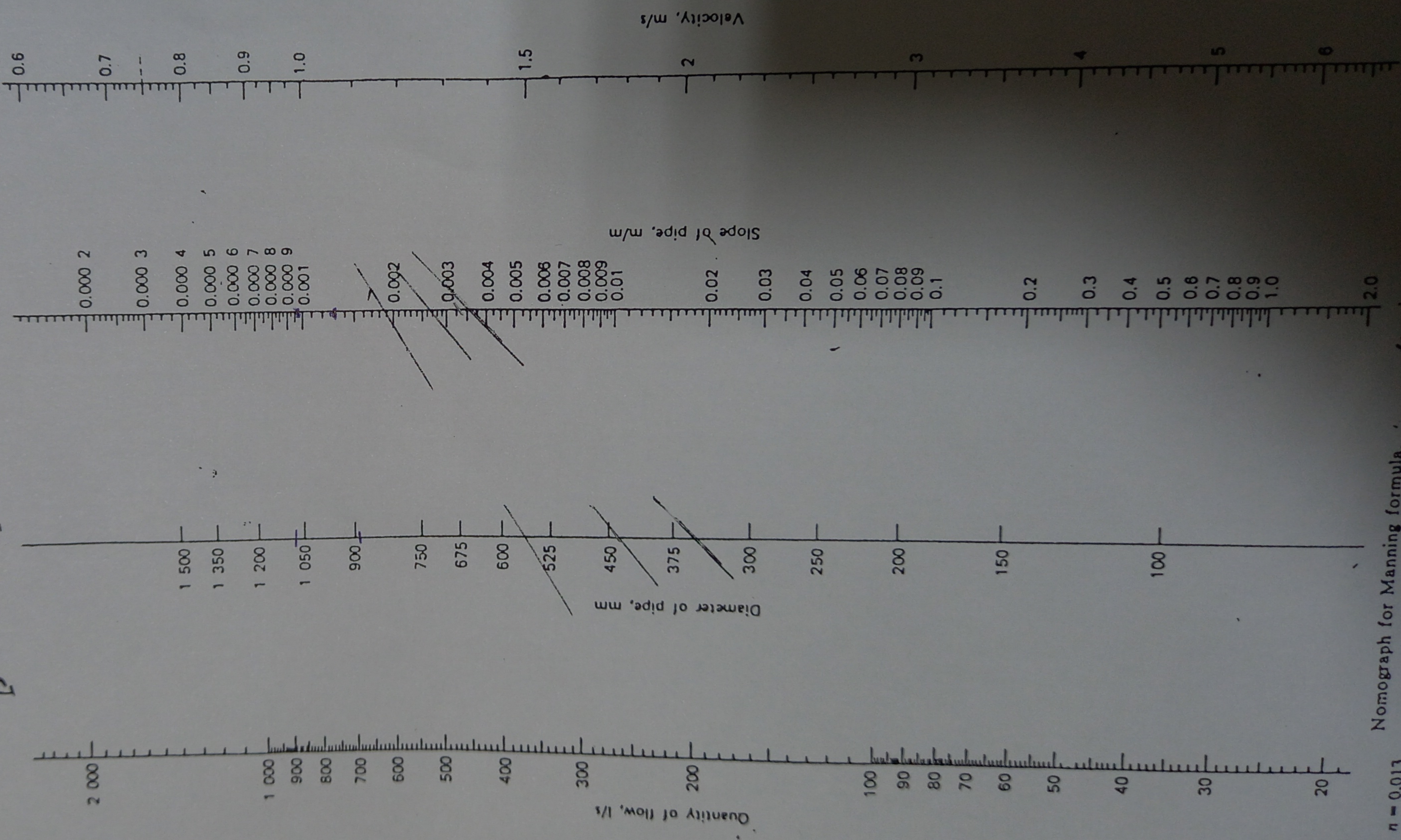
إذا كانت المساحة المبلطة بالقطران تساوي 6.125 هكتار وهي تتألف من ثلاث مساحات 1 ، 2 ، 3 كما هي موضحة بالشكل صمم شبكة مياه الأمطار (إيجاد اقطار الانابيب والانحدار) إذا كان معامل الجريان السطحي 85 % وفتره عودة 5 سنوات والسرعة القصوى المسموح بها 1 متر / ثانية وافترض ان فتره التجميع للمساحات 1، 2، 3 هي 5.9 و 4.5 و 2 دقيقة علي التوالي .



انتهت الاسئلة تمنياتي للجميع التوفيق



زمن المطر الدقيقة
15



Nomograph for Manning formula,
 $n = 0.013$.

for circular pipes flowing full based on