

كلية الهندسة - جامعة مصراتة

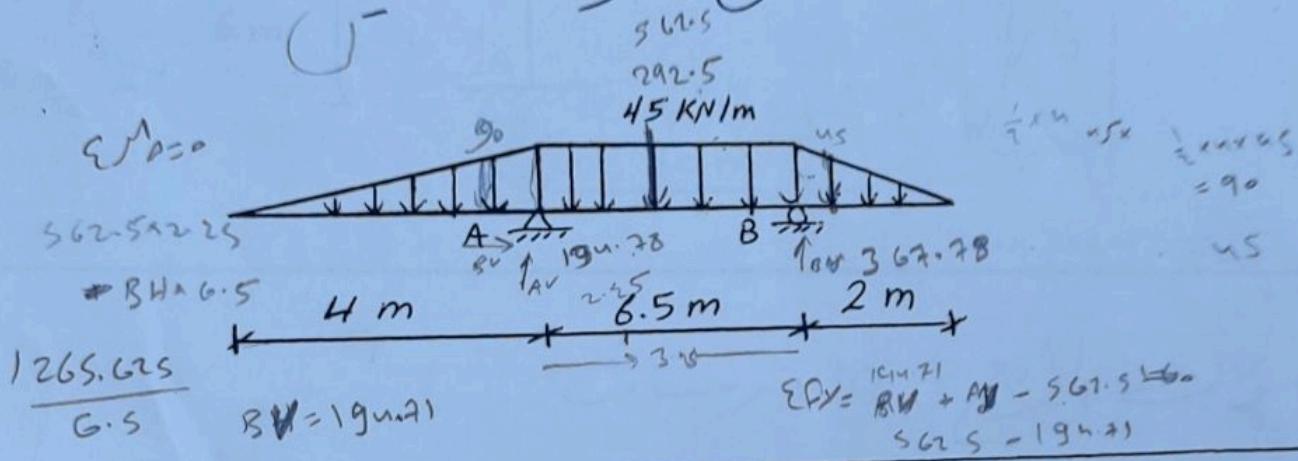
الامتحان النهائي في مادة التحليل الاستاتي

التاريخ 7-06-2022

الزمن - ساعتان ونصف

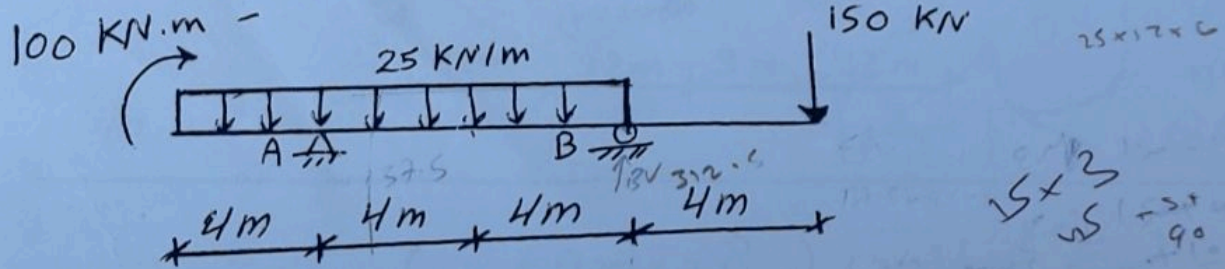
السؤال الأول: (10 درجات)

أوجد ردود الأفعال للعنصر التالية.

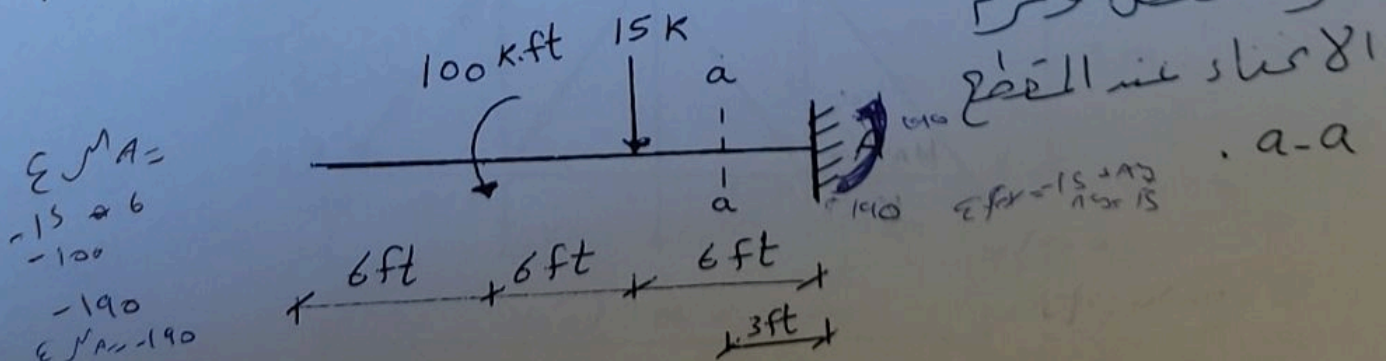


السؤال الثاني: (10 + 10 درجات)

أ- أوجد ردود الأفعال للعنصر التالية

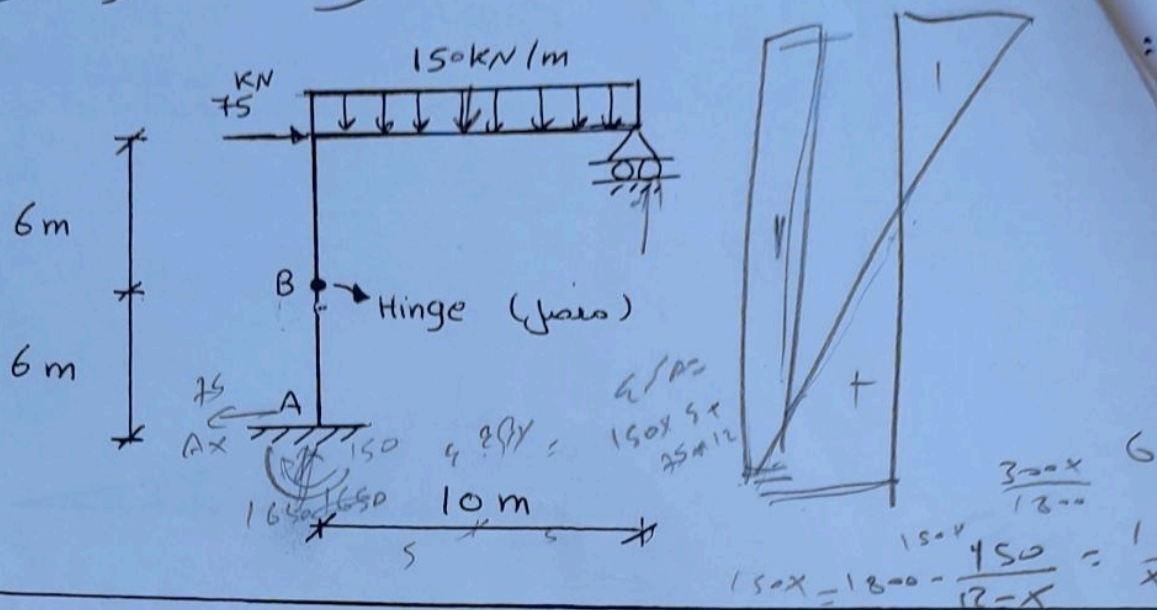


ب- ارسم مخططات قوى القص وعزم الانحناء ثم أوجد قوة القص وعزم الانحناء عند المقطع a-a.



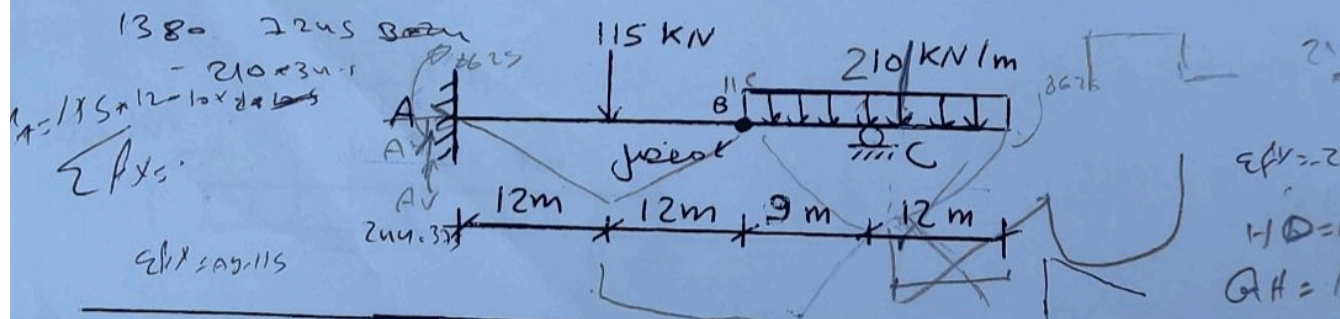
سؤال الثالث (12 درجة)

رسم مخططات قوى القصر وعزم الاغنياء للإطار التالي



السؤال الرابع (10 درجات)

ارسم مخططات قوى القصر وعزم الاغنياء للعنصر الآتي



سؤال الخامس (8 درجة)
 ارسم القوى الداخلية في عناصر الهيكل المفصل الآتي

